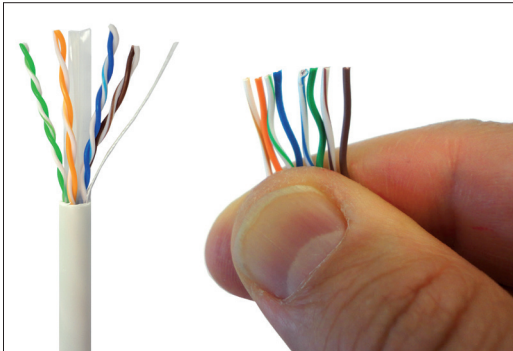


## CHR-045 (8253) CONECTOR HEMBRA RJ45 KEYSTONE CAT6 UTP 90°

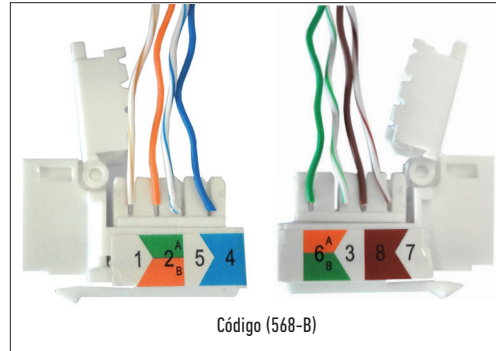


### PREPARACIÓN DEL CABLE UTP E INSERCIÓN EN EL CONECTOR CHR-045



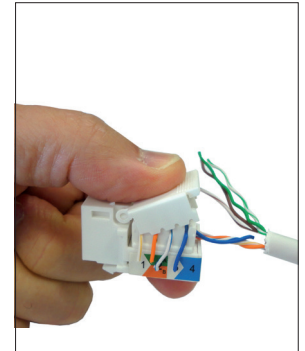
Pelar y cortar el cable a la medida justa

(Nota) Los pares de hilos deben permanecer trenzados el mayor tiempo posible y destrenzarlos en la longitud justa. Esto es así debido a que el trenzado es precisamente lo que evita las interferencias o las mantiene en unos mínimos.



Código (568-B)

Respetad el orden de los hilos de colores del cable (ver tabla).



El crimpado se efectúa sin herramientas, simplemente cerrando la tapa del conector. Cortad los cables sobrantes.

### Código de colores para cables de red con conectores RJ45

568-B ... 568-B		
El mismo código de colores en ambos extremos del cable		
Conector 1 (568-B)	Nº Pin	Conector 2 (568-B)
Blanco/Naranja	Pin 1 a Pin 1	Blanco/Naranja
Naranja	Pin 2 a Pin 2	Naranja
Blanco/Verde	Pin 3 a Pin 3	Blanco/Verde
Azul	Pin 4 a Pin 4	Azul
Blanco/Azul	Pin 5 a Pin 5	Blanco/Azul
Verde	Pin 6 a Pin 6	Verde
Blanco/Marrón	Pin 7 a Pin 7	Blanco/Marrón
Marrón	Pin 8 a Pin 8	Marrón

La patilla del conector RJ45 hacia abajo y de izqda (Pin 1) a dcha (Pin 8)

568-A ... 568-A		
El mismo código de colores en ambos extremos del cable		
Conector 1 (568-A)	Nº Pin	Conector 2 (568-A)
Blanco/Verde	Pin 1 a Pin 1	Blanco/Verde
Verde	Pin 2 a Pin 2	Verde
Blanco/Naranja	Pin 3 a Pin 3	Blanco/Naranja
Azul	Pin 4 a Pin 4	Azul
Blanco/Azul	Pin 5 a Pin 5	Blanco/Azul
Naranja	Pin 6 a Pin 6	Naranja
Blanco/Marrón	Pin 7 a Pin 7	Blanco/Marrón
Marrón	Pin 8 a Pin 8	Marrón

La patilla del conector RJ45 hacia abajo y de izqda (Pin 1) a dcha (Pin 8)

568-B ... 568-A		
Diferente código de colores en cada extremo del cable		
Conector 1 (568-B)	Nº Pin	Conector 2 (568-A)
Blanco/Naranja	Pin 1 a Pin 3	Blanco/Verde
Naranja	Pin 2 a Pin 6	Verde
Blanco/Verde	Pin 3 a Pin 1	Blanco/Naranja
Azul	Pin 4 a Pin 4	Azul
Blanco/Azul	Pin 5 a Pin 5	Blanco/Azul
Verde	Pin 6 a Pin 2	Naranja
Blanco/Marrón	Pin 7 a Pin 7	Blanco/Marrón
Marrón	Pin 8 a Pin 8	Marrón

La patilla del conector RJ45 hacia abajo y de izqda (Pin 1) a dcha (Pin 8)